





## Mit Flumroc-Steinwolle nachhaltig sanieren

Drei Viertel aller Immobilien in der Schweiz stammen aus den 60er, 70er oder 80er Jahren. Die meisten sind zu wenig oder gar nicht gedämmt. Das entsprechende Energiesparpotenzial ist riesig. Wertvolle Heizenergie verpufft und belastet die Umwelt. Unabdingbar für eine nachhaltige Sanierung ist eine ausgezeichnete Wärmedämmung – wenn immer möglich kombiniert mit modernster Haustechnik, Solarenergie und Photovoltaik.

Flumroc bietet ihren Kunden genau aufeinander abgestimmte Dämm Lösungen. Bei der Friap AG finden Sie die optimale, ökologisch sinnvolle Haustechnik samt passender Solaranlage. Im Bereich Photovoltaik arbeiten wir mit der BE Netz AG zusammen, den Experten für Photovoltaikanlagen und rationelle Energienutzung.

Wer einen Altbau energieeffizient erneuert, schafft sich viele Vorteile:

- geringere Energiekosten
- tiefere Umweltbelastung
- höherer Gebäudewert
- mehr Wohnkomfort
- Unabhängigkeit von Preisentwicklungen für fossile Energieträger
- Unabhängigkeit von allfälliger CO<sub>2</sub>-Abgabe

**Möchten Sie mehr über nachhaltige Sanierungslösungen wissen? Gerne senden wir Ihnen unsere Broschüre «Nachhaltig sanieren und umbauen». Informationen zu den Standards Minergie und Minergie-P finden Sie in der ebenfalls kostenlosen Publikation «Häuser der Zukunft – schon heute». Rufen Sie uns einfach an!**



**Dämmen und mehr.**

Flumroc AG  
Postfach  
8890 Flums  
Tel. 081 734 11 11  
Fax 081 734 12 13  
info@flumroc.ch  
www.flumroc.ch



Friap AG  
Ey 9  
3063 Ittigen  
Tel. 031 917 51 11  
Fax 031 917 51 10  
friap@friap.ch  
www.friap.ch



BE Netz AG  
Bernstrasse 57a  
CH-6003 Luzern  
Tel. 041 410 40 70  
Fax 041 410 40 71  
info@benetz.ch  
www.benetz.ch



## Mal warm - mal kalt

STIEBEL ELTRON präsentiert neue Wärmepumpe zum Heizen und Kühlen

Der Markt verlangt es jeden Tag aufs Neue - Produkte müssen wahre Alleskönner sein und möglichst viele Bedürfnisse auf einmal abdecken. Bei Körperpflegeprodukten ist das längst Standard, da heißt es Shampoo und Spülung in einem oder Duschens und Cremes zugleich. Bei STIEBEL ELTRON lautet das Motto jetzt 'Heizung, Kühlung und Warmwasser mit nur einem Gerät' - mit der neuen Wärmepumpe WPC cool. Die neue Kompaktserie der Sole/Wasser-Wärmepumpen vereint alle Bauteile in einem Gerät, die zum Heizen, Kühlen und zur Warmwasserbereitung benötigt werden - und das Ganze zu sehr niedrigen Energiekosten und kostenloser Nutzung der Erdwärmesonde für die Kühlung.

Die Sole/Wasser-Wärmepumpe ist neben der Luft/Wasser-Wärmepumpe die erfolgreichste Variante unter den angebotenen Heizungs-Wärmepumpen. Diesen Erfolg verdankt sie ihren hohen Leistungs- und Jahresarbeitszahlen sowie dem geringen Energieverbrauch und niedrigen Betriebskosten. Hinzu kommen hohe Zuverlässigkeit und Problemlosigkeit bei der Installation und im Betrieb.

Von einem weiteren Vorteil der Sole/Wasser-Wärmepumpe wird jedoch noch verhältnismäßig selten Gebrauch gemacht: Erdreich, das ihr als Wärmequelle dient, hat in Tiefen von mehr als acht Metern ganzjährig eine Temperatur von etwa 10 Grad. Damit ist es nicht nur während der Heizsaison eine hervorragende Wärmequelle, sondern im Sommer auch ein ausgezeichnetes Kältereservoir, dass im Sommer zur Kühlung des Gebäudes genutzt werden kann.

Dabei wird einfach den Räumen über die Heiz- beziehungsweise Kühlflächen Wärme entzogen und dann über einen zusätzlichen Plattenwärmeaustauscher auf den Solekreislauf übertragen. Die Sole gibt die Wärme dann anschließend über die Erdwärmesonde an das Erdreich ab.

Damit bietet die Sole/Wasser-Wärmepumpe WPC cool von STIEBEL ELTRON die perfekte Möglichkeit der Wohnraumkühlung ohne Kälterzeugung - das heißt, ohne dass die Wärmepumpe in Betrieb gehen muss. Stattdessen wird das im Erdreich vorliegende niedrige Temperaturniveau genutzt, um die Wärme aus den Wohnräumen abzuführen. Diese Form der passiven Kühlung hat ökologisch und ökonomische Vorteile: Der minimale Energieverbrauch schont Ressourcen und vermeidet CO2-Emissionen. Die Betriebskosten für die Kühlung und die Investitionen für die zusätzliche Kühlfunktion sind äußerst gering, da die Heizflächen zugleich als Kühlflächen genutzt werden können.

Bei der Kühlung mit einer Flächenheizung wird durch die Taupunktüberwachung (Bedienmodul FEK) eine mögliche Schwitzwasserbildung sicher unterbunden. Alternativ kann mit Gebläsekonvektoren eine zusätzliche Luftentfeuchtung erzielt werden. Selbst die Kombination von Kühlflächen und Gebläsekonvektoren ist individuell einsetzbar und wird durch die STIEBEL-ELTRON-Regelung automatisch gesteuert.

Die Platzeinsparung mit der neuen WPC cool ist enorm, denn auch der sonst separat aufzustellende Warmwasserspeicher ist bereits integriert. Dank der hohen Mischwassermenge von 240 Litern mit einer Temperatur von 40 Grad steht immer ausreichend viel warmes Wasser zur Verfügung. Die WPC cool gibt es in vier Leistungsgrößen von 5 bis 13 Kilowatt.

## STIEBEL ELTRON präsentiert neue Wärmepumpe zum Heizen und Kühlen

Bei STIEBEL ELTRON lautet das Motto jetzt 'Heizung, Kühlung und Warmwasser mit nur einem Gerät' - mit der neuen Wärmepumpe WPC cool. Die erste Kompaktserie der Sole/Wasser-Wärmepumpen vereint alle Bauteile, die für die drei Funktionen der Haustechnik erforderlich sind, in einem Gerät. Hoher Komfort zu niedrigen Kosten.

# STIEBEL ELTRON

## STIEBEL ELTRON AG

Netzibodenstrasse 23c  
Postfach 1944, 4133 Pratteln  
Tel 061 816 93 33, Fax 061 816 93 44  
E-Mail info@stiebel-eltron.ch, www.stiebel-eltron.ch

Solange nur das Licht brennt ...



... und Sie gemütlich den Krimi schauen, ist die Welt noch in Ordnung. Bitte sorgen Sie dafür, dass es so bleibt. Viele Brände lassen sich vermeiden, indem einige Grundsätze befolgt werden: defekte Lampen, Stecker und Dosen umgehend reparieren oder ersetzen lassen; bei längerer Abwesenheit elektrische Apparate ausschalten oder den Stecker herausziehen.

Weitere nützliche Präventionstipps sowie eine Auswahl an Präventionsprodukten finden Sie auf der Homepage der Gebäudeversicherung Bern: [www.gvb.ch](http://www.gvb.ch). Oder rufen Sie uns über die Gratisnummer 0800 666 999 an - wir beraten Sie gerne.



Vollprotect®



Löschdecke



Rauchmelder



Wasserlöschposten



FI-Sicherheitsschalter

## GVB AIB

sichern + versichern

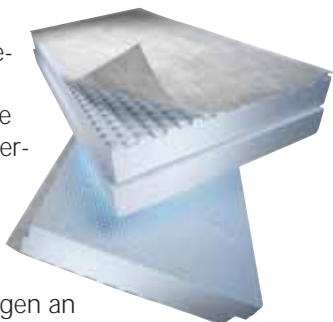
Gebäudeversicherung Bern, Papiermühlestrasse 130, 3063 Ittigen  
Telefon 031 925 11 11, Fax 031 925 12 22, info@gvb.ch, www.gvb.ch

# Minergie und Minergie-P – gedämmt mit swisspor

swisspor zeigt fünf neue, wichtige Produktentwicklungen. Alles innovative Neuheiten, die sich bestens in ganze Systeme integrieren lassen und damit die Dämmleistung nachhaltig erhöhen. Dazu überzeugen die Neuheiten mit einem ausgezeichneten Preis-/Leistungsverhältnis und lassen sich schnell und einfach verarbeiten. Mit diesen beiden Aspekten wurden von swisspor zwei zentrale Bedürfnisse aus dem harten Wettbewerb aufgegriffen und in fünf neue Produkte umgesetzt.

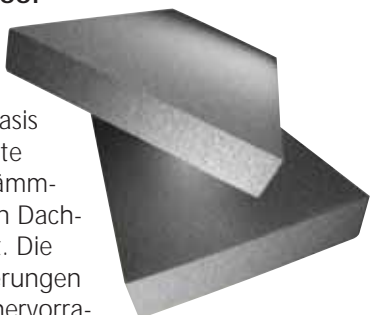
## swisspor EPS Perimeter Drain

Die sehr erfolgreiche blaue Perimeterplatte von swisspor wurde für Anwendungen, wo eine sehr hohe Drainleistung erforderlich ist, weiterentwickelt. Mit einer integrierten Drainage- und Filterschicht wird die Perimeter Drain zur eigentlichen Multifunktionsplatte für den Erdbereich. Auch grosse Mengen an Sickerwasser werden rasch und zuverlässig weggeführt.



## swisspor LAMBDA Roof

Auch im Flachdach werden immer noch höhere Dämmleistungen verlangt. Auf der Basis von EPS Lambdapor entwickelte swisspor eine Hochleistungsdämmplatte, die unsere bestehenden Dachsysteme auf das Beste ergänzt. Die hohen mechanischen Anforderungen im Flachdachbereich werden hervorragend erfüllt und eine sensationelle Dämmleistung wird garantiert. Ein grosser Schritt in die Zukunft.



## swisspor LAMBDA Vento

Ein hinterlüftetes Fassaden-System auf der Basis von swissporEPS und Eternit. Entscheidende Vorteile sind:

1. Das ganze System lässt sich leicht und schnell montieren, es ist keine aufwändige Unterkonstruktion erforderlich.
2. Die lediglich punktuellen Durchdringungen bei der Montage und der Einsatz von einem Nut/Kamm-System beim Dämmstoff eliminieren die Wärmebrücken.
3. Durch das elastifizierte swissporEPS wird eine gute Schalldämmung erreicht. Kurz: Das System besticht durch hohe Funktionalität und ein hervorragendes Preis-/Leistungsverhältnis.



## swisspor BATISOL Sparrendämmplatte

Die begehbare Sparrendämmplatte übernimmt gleichzeitig mehrere Funktionen. Sofort nach der Verlegung besteht ein regensicheres und wärmedämmendes Notdach. Die Dach-eindeckung und der Innen-ausbau können zeitlich unabhängig voneinander ausgeführt werden.

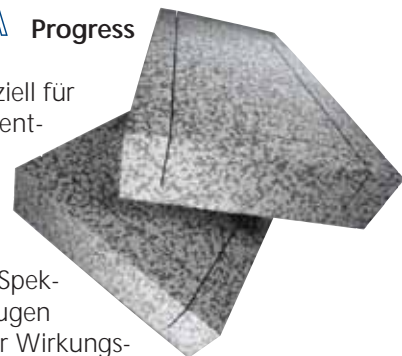
Weitere Vorteile: Reduziert Wärmebrücken, schlanke Über-sparrendämmung, geringe Sparrenhöhen sind realisierbar. Kurz: Eine bauphysikalisch hervorragende Dämmplatte mit bestem wirtschaftlichen Nutzen.



## swisspor LAMBDA Progress

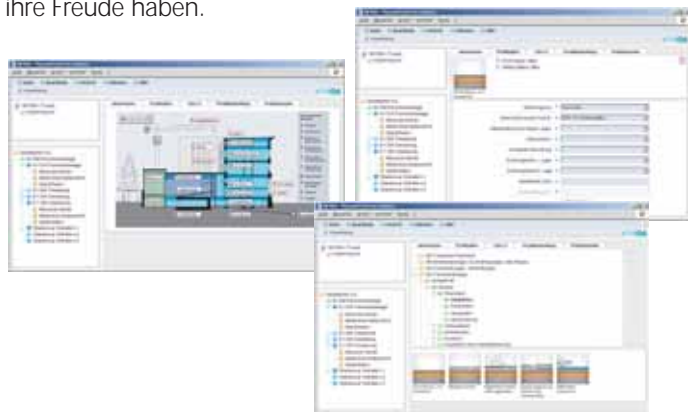
Dieses Produkt wurde speziell für Dämmstärken ab 140mm entwickelt. Durch optimal dimensionierte Einschnitte in die Dämmplatte werden grössere Spannungen innerhalb des Temperatur-Spektrums abgebaut. Offene Fugen werden verunmöglicht, der Wirkungs-grad der Dämmung bleibt voll erhalten.

Es gibt keine optischen Einbussen an der beschichteten Fassade.



## NOViDA der neue Devis Assistent

Sparen Sie in Zukunft über 50 - 70% ihrer Zeit für eine bauteil-orientierte Ausschreibung und halten Sie sich den Kopf frei für neue, kreative Arbeiten. Das Devisieren mit NOViDA ist einfach, übersichtlich und von hoher Qualität. So lässt sich Mausclick für Mausclick viel Geld sparen. Wir freuen uns, Ihnen ihren neuen Devis-Assistenten vorstellen zu dürfen. Mit NOViDA werden Sie ihre Freude haben.



## swisspor AG

Bahnhofstrasse 50, 6312 Steinhausen  
Tel 056 678 98 98, Fax 056 678 98 99  
www.swisspor.com





## Ein Konzepthaus selber bauen

Einerseits verwirklicht die Renggli AG, Spezialistin für energieeffiziente Gesamtlösungen in Holz, individuelle Wohnräume und erfreut sich am unverwechselbaren Unikat. Denn Individualität ist unbestritten eine Qualität. Andererseits aber will Renggli einen konzeptionellen Beitrag zum Thema ‚Fortschrittliches Wohnen‘ leisten und ihre Vorstellung eines perfekten Hauses aufzeigen. Die Anfang 2005 lancierten Konzepthäuser widerspiegeln diesen Anspruch kompromisslos bis ins Detail – auch im Design. Es sind mutige, konsequente Lösungen, die natürlich auch der Individualität jede Menge Platz einräumen.

Das Einfamilienhaus in Wetzikon ist das Resultat aus Konzept und individueller Bauherrenwünsche: Die Bauherren wählen Grundbausteine und passen diese zusammen mit dem Renggli-Architektenteam auf die jeweiligen individuellen Bedürfnisse an – ohne unnötig hohe Preisaufschläge, solange die Wünsche nicht zu sehr aus dem Rahmen fallen. Die Palette reicht dabei von Grundrissvarianten und Details des Innenausbau bis zur wählbaren Dachform, speziellen Annexbauten oder einer besonderen Ausführung der Fassade.

Das 10-Zimmer-Haus in Wetzikon gefällt durch die Qualität der verwendeten Materialien in Konstruktion und Innenausbau. Die Form glänzt durch ihre schlichte Eleganz. Die Fassade besteht aus unbehandelten Lärchenlatten mit offenen

Fugen. An der Südseite befinden sich zweimal vier übereinander liegende Fenster und je vier kleinere Öffnungen in den Stirnseiten. Nordseitig dockt der Garagen-Annexbau. Ein paar Betonstufen führen zum Eingang. Durch die Haustür gelangt man in die Eingangshalle, einen geräumigen Luft-raum über die ganze Höhe des Hauses, in dem sich die Treppe rechtswinklig ins Obergeschoss schwingt. Ein offener Durchgang führt in den südseitig über die ganze Breite des Hauses angelegten Wohn- und Essraum von insgesamt fast 70 Quadratmetern. Herzstück der offenen Küche ist eine überhohe und überbreite Arbeitsinsel mit Wasseranschluss und grosszügigen Abstellflächen. Das Obergeschoss verfügt über vier Kinderzimmer, jedes mehr als 14 Quadratmeter gross und mit je einem grossem Fenster ausgestattet, sowie dem Elternbereich im Ostteil des Hauses. Dieser ist geprägt durch eine luxuriöse Nasszelle, eine geräumige Ankleide und einem Bodenbelag aus filigranem Bambusparkett.

Die ganze Installation ist ausgeklügelter und kostenspieleriger als konventionelle Energieaufbereitungssysteme – sie verschlingt aber weniger Raum als ein Öltank und spielt die höheren Anfangsinvestitionen innert kurzer Zeit wieder ein. Die gesamten Energiekosten für ein Wohnhaus dieser Grösse betragen bloss 90 Franken im Monat.

**Weitere Informationen:**

# RENGGLI

HOLZBAU WEISE

**Renggli AG**

St. Georgstrasse 2  
6210 Sursee  
Tel.: +41 (0)41 925 25 25  
Fax: +41 (0)41 925 25 26  
www.renggli-haus.ch  
mail@renggli-haus.ch



## Die wichtigste Ausrüstung für draussen steht drinnen



Von Nordic Walking bis Freeclimbing: Siemens macht jeden Trend mit. Raus aus dem Alltag und rein in die Wanderstiefel. Oder aufs Bike oder aufs Snowboard – egal welcher Sport: Das Bedürfnis nach solchen Aktivitäten ist gross, natürlich am liebsten, ohne dabei nass zu werden. Als führende Marke in der Pflege spezieller Funktionstextilien wird Siemens mit dem neuen Spezialprogramm Imprägnieren diesem Wunsch mehr als gerecht.

Mehr Schutz für Outdoor-Kleidung. Was früher nur in professionellen Reinigungen möglich war, geht jetzt auch ganz einfach zuhause. Mit dem Imprägnierprogramm von Siemens werden hochwertige Funktionstextilien schonend und wer-

terhaltend gepflegt. Und durch einen optimalen Temperaturverlauf und spezielle Trommelbewegungen wird die wasserabweisende Funktion erneuert. Das Ergebnis: eine perfekte Imprägnierung Ihrer Outdoor-Kleidung.

Spezialkleidung für den Outdoor- und Sportbereich besteht in den meisten Fällen aus Polyester, Polyamid, Polyurethan oder einem Gemisch aus diesen Fasern. Oft wird auch Baumwolle verwendet. Die Wind- und Wasserdichtigkeit des Gewebes erreicht man durch innere Membranen, die sehr kleine Poren haben. Dadurch wird das Eindringen von Wassertropfen verhindert, die Atmungsaktivität ist jedoch nicht beeinträchtigt.

Die Bekleidung wird normalerweise während der Herstellung zusätzlich mit einer wasserabweisenden Substanz behandelt. Diese Substanz hält aber nicht permanent. Regelmässige Pflege und Imprägnierung sorgen dafür, dass die Bekleidung ihre wasserabweisende Funktion dauerhaft behält.

Mit der neuen Serie IQ von Siemens können alle einwaschbaren Imprägniermittel verwendet werden.

### Ganz genau

Die Serie IQ kennt für jede Wäscheart und jedes Programm die optimale Beladungsmenge. Und sagt dem Benutzer per Display, wie viel Waschmittel benötigt wird. Das hilft nicht nur der Umwelt, die Wäsche wird auch vor zu viel Waschmittel verschont.

Die Presseinformationen finden Sie unter: [www.siemens-hausgeraete.ch](http://www.siemens-hausgeraete.ch)

Leseranfragen sind zu richten an:

### BSH Hausgeräte AG

Fahrweidstrasse 80, 8954 Geroldswil  
Telefon 0848 888 500, Telefax 0848 888 501

## Anschriftenverzeichnis Beitragssteller

<b>Planergemeinschaft Morscher Bolliger GWJ Cornelius Morscher Architekten AG</b> Güterstrasse 8 CH-3008 Bern	10	<b>Loosli + Partner AG Architekten und Planer</b> Kirchstrasse 175 CH-3084 Wabern	<b>Walter Hunziker Dipl. Architekt ETH/SIA</b> Erlachstrasse 23 CH-3012 Bern
<b>J. Bolliger Architekten AG</b> Industriestrasse 20 CH-5000 Aarau		<b>HMS Architekten und Planer AG</b> Aarestrasse 38 B CH-3600 Thun	<b>Rykart Architekten und Planer</b> 40 Giacomettistrasse 33a CH-3000 Bern 31
<b>GWJ Architekten AG</b> Nordring 4A CH-3013 Bern		<b>Lanzrein + Partner Architekten AG</b> 26 Bälliz 60A CH-3600 Thun	<b>werk.Architekten Thomas Kaufmann</b> 46 Dorfstrasse 5 CH-3550 Langnau
<b>Graber Pulver dipl. Architekten ETH/BSA/SIA</b> Gasstrasse 4 CH-3005 Bern	14	<b>ABS Atelier für Architektur und Altbausaniierung AG</b> 30 vordere Dorfstrasse 16 CH-3073 Gümligen	<b>Gody Hofmann Architekten AG</b> 50 Muesmattstrasse 39 CH-3012 Bern
<b>Herren + Damschen Architekten + Planer AG</b> Thunstrasse 95 CH-3006 Bern	20	<b>Hermann-Chong Architekten AG</b> 36 CH-3007 Bern	<b>Renggli AG</b> 52 Generalunternehmung CH-6210 Sursee