



Mit Flumroc-Steinwolle nachhaltig sanieren

Drei Viertel aller Immobilien in der Schweiz stammen aus den 60er, 70er oder 80er Jahren. Die meisten sind zu wenig oder gar nicht gedämmt. Das entsprechende Energiesparpotenzial ist riesig. Wertvolle Heizenergie verpufft und belastet die Umwelt. Unabdingbar für eine nachhaltige Sanierung ist eine ausgezeichnete Wärmedämmung – wenn immer möglich kombiniert mit modernster Haustechnik, Solarenergie und Photovoltaik.

Flumroc bietet ihren Kunden genau aufeinander abgestimmte Dämm Lösungen. Bei der Friap AG finden Sie die optimale, ökologisch sinnvolle Haustechnik samt passender Solaranlage. Im Bereich Photovoltaik arbeiten wir mit der BE Netz AG zusammen, den Experten für Photovoltaikanlagen und rationelle Energienutzung.

Wer einen Altbau energieeffizient erneuert, schafft sich viele Vorteile:

- geringere Energiekosten
- tiefere Umweltbelastung
- höherer Gebäudewert
- mehr Wohnkomfort
- Unabhängigkeit von Preisentwicklungen für fossile Energieträger
- Unabhängigkeit von allfälliger CO₂-Abgabe

Möchten Sie mehr über nachhaltige Sanierungslösungen wissen? Gerne senden wir Ihnen unsere Broschüre «Nachhaltig sanieren und umbauen». Informationen zu den Standards Minergie und Minergie-P finden Sie in der ebenfalls kostenlosen Publikation «Häuser der Zukunft – schon heute». Rufen Sie uns einfach an!



Dämmen und mehr.

Flumroc AG
Postfach
8890 Flums
Tel. 081 734 11 11
Fax 081 734 12 13
info@flumroc.ch
www.flumroc.ch



Friap AG
Ey 9
3083 Ittigen
Tel. 031 917 51 11
Fax 031 917 51 10
friap@friap.ch
www.friap.ch



BE Netz AG
Bernstrasse 57a
CH-8003 Luzern
Tel. 041 410 40 70
Fax 041 410 40 71
info@benetz.ch
www.benetz.ch

Weil es Wichtigeres gibt, als Staub zu saugen



Zeit ist für viele Berufstätige der grösste Luxus in ihrem Leben. Ein Grund mehr, die kostbaren Stunden für Familie, Freunde, Hobbys und sportliche Aktivitäten zu reservieren und sie nicht für unbeliebte Arbeiten zu opfern. Mit dem sensor cruiser VSR8000, dem ersten Reinigungsroboter von Siemens, bleibt mehr Zeit - für die schönen Dinge des Lebens.

Ob Sport, Spiel oder Musestunden - während der Mensch entspannt, bringt der sensor cruiser Sauberkeit ins ganze Haus. Der nur 12 Zentimeter hohe Reinigungsroboter fährt eigenständig durch die Wohnung und reinigt vollautomatisch Parkettböden, Teppich- oder Steinböden. Die Technologie bescheinigt ihm grosse Mobilität: Der Staubsensor erkennt den Grad der Verschmutzung und wählt anhand dessen eines von vier Intensivprogrammen. Berührungssensoren sorgen dafür, dass Hindernisse erkannt und umfahren

werden und optische Sensoren auf der Unterseite gewährleisten, dass bei Treppenabsätzen keine Sturzgefahr besteht. Dank seiner geringen Höhe gelangt der sensor cruiser sogar unter niedrige Möbelstücke.

Nonstop im Einsatz

Irgendwann ist jeder Filter voll, geht jeder Akku zur Neige. Spätestens dann muss von Hand nachgeholfen werden. Nicht mehr beim sensor cruiser. Er weiss wann Zeit für einen Boxenstop ist und steuert, geleitet von einem Infrarotstrahl, automatisch die Basisstation an. Dort wird der Schmutz abgesaugt und innerhalb von 10 bis 20 Minuten der Akku aufgeladen. Das heisst, dass der Staubsauger, der einen Durchmesser von 28 Zentimeter hat und nur zwei Kilogramm wiegt, so lange saugt, bis der letzte ungewünschte Partikel vom Boden verschwunden ist.

Hindernisse stören nicht

Kinderzimmer oder Küche, Büro oder Schlafzimmer - der sensor cruiser ist überall einsetzbar und befreit pro Stunde 15 Quadratmeter Fläche sorgfältig von Staub. Dabei arbeitet er extrem leise. Die federnd aufgehängten Räder lassen ihn Türschwellen, Kabel oder Übergänge von Teppich zu Hartboden problemlos überwinden und eine Fransen-Abrollautomatik verhindert, dass sich der sensor cruiser in Teppichenden verfängt.

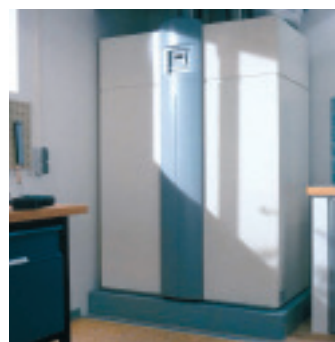
Der sensor cruiser VSR8000 ist seit Mitte April 2005 für 2390 Franken im Fachhandel erhältlich.

Die Presseinformationen finden Sie unter: www.siemens-hausgeraete.ch

Leseranfragen sind zu richten an:

BSH Hausgeräte AG

Fahrweidstrasse 80, 8954 Geroldswil
Telefon 0848 888 500, Telefax 0848 888 501



Der Energie-Butler

Ideales Multifunktionsgerät für Minergie- und Niedrigenergiehäuser

Ein weiterer Schritt zur Durchsetzung des Niedrigenergiehauses ist getan, die ersten LWZ-303-Geräte zur Wohnungslüftung mit Wärmerückgewinnung sind installiert.

Diese «Energie-Butler» für besonders gut abgedichtete Gebäude erreichen einen Service- und Leistungsgrad, der vor wenigen Jahren noch unvorstellbar gewesen wäre. Die Wärmerückgewinnung erreicht beispielsweise einen Wert von 90 %. Für die Praxis heisst das: Bei einer Innentemperatur von + 20 Grad und einer Aussen-temperatur von - 15 Grad erwärmt das Gerät die einströmende Aussenluft auf + 16,5 Grad, ohne auch nur ein Joule für die Nacherwärmung zu verbrauchen.

Das Integralsystem LWZ 303 von STIEBEL ELTRON vereint in sich drei Funktionen der Haustechnik: Lüftung mit Wärmerückgewinnung, Heizung und Warmwasserbereitung - und das bei einem Platzbedarf, der lediglich dem Volumen von zwei nebeneinanderstehenden Kühl/Gefrierkombinationen entspricht. Zwei Rohrleitungssysteme führen frische Luft zu den Wohnräumen beziehungsweise entsorgen verbrauchte Luft aus Küche, Bad und Toilette. So genießen die Bewohner gleich einen doppelten Vorteil: Sie haben ständig frische,

saubere und wohltemperierte Luft - zusätzlich wird das Einfamilienhaus entfeuchtet. Das verhindert Schäden an der Bausubstanz durch Nässe oder Schimmel und unterbindet die Entwicklung von gesundheitsschädlichen Pilzen und Milben. Nicht nur vorhandene Restwärme sondern auch sonnenwärmte Aussenluft nutzt die Luft/Wasser-Wärmepumpe des Energie-Butlers umweltfreundlich für Heizung und Warmwasserbereitung. Sollte das einmal nicht ausreichen, springt ein integrierter Elektroheizkessel unterstützend ein. Dessen Mehrstufigkeit erlaubt die Anpassung selbst an kleinste Wärmeanforderungen in Minergie- und Niedrigenergiehäusern.

Auf einen Blick: Integralsystem LWZ 303

- kompaktes Gerät für Heizung, Lüftung und Warmwasser
- gegen Schimmelpilzbildung, Milben und Pollen
- gegen Umweltbelastungen und Lärm
- gegen Feuchteschäden an der Bausubstanz
- 90 Prozent Wärmerückgewinnung
- Maße (HTB) in mm: 1.870 x 770 x 1.300
- maximale Vorlauftemperatur, Wärmepumpe: 55 Grad
- untere Einsatzgrenze: -18 Grad
- Heizleistung Wärmepumpe (A2/W35): 4,2 kW
- Heizleistung/Ergänzungsleistung: bis 6,6 kW

Stiebel Eltron AG
Netzbodenstr. 23 c
CH-4133 Pratteln
Telefon: 061 / 816 93 33
Telefax: 061 / 816 93 44
info@stiebel-eltron.ch
www.stiebel-eltron.com

STIEBEL ELTRON